

TEKSI

Gestion open source des infrastructures publiques

AG QGIS – 15 juin 2022





CHF 359'000'000.-

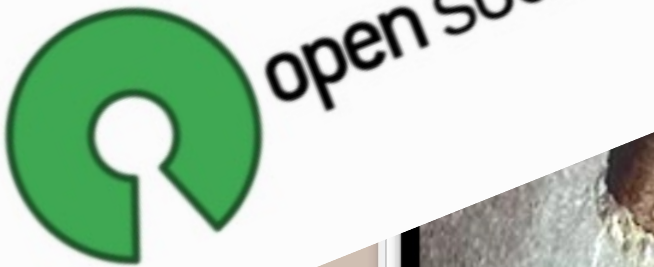
TEKSI Système d'information géographique

The image displays the QGIS GIS software interface. The main map shows a network of sewerage infrastructure with various colored lines representing different types of pipes and structures. A sidebar on the left lists layers such as 'Ouvrages', 'Tronçons', and 'Fichiers'. A data table window is open, showing attributes for a selected manhole (ID: 13939-13946). A video player in the bottom right corner shows a camera inspection of a manhole, with overlaid text indicating the location and details.

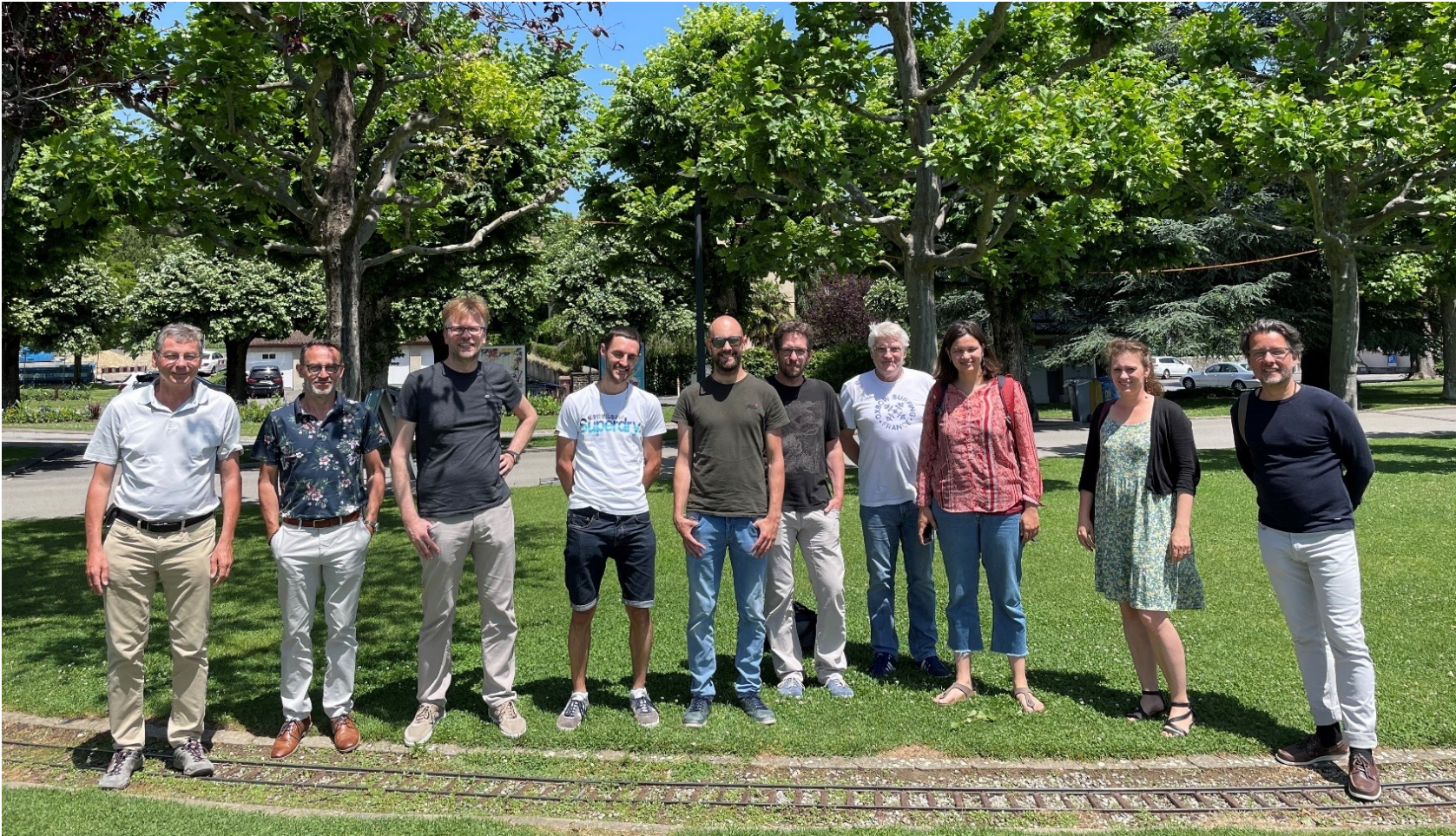
Attributs généraux	
OID Tronçon	ch176dc9RE000077
Matériau	beton_inconnu
Usage	eaux_mixtes
Etat du collecteur	Z1_defaults_graves
Fonction hiérarchique	OAS.inconnue
Identifiant	13939-13946
Diamètre	200
Statut	en_service
Fonction hydraulique	conduite_à_écoulement_gravitaire
Propriétaire	privé

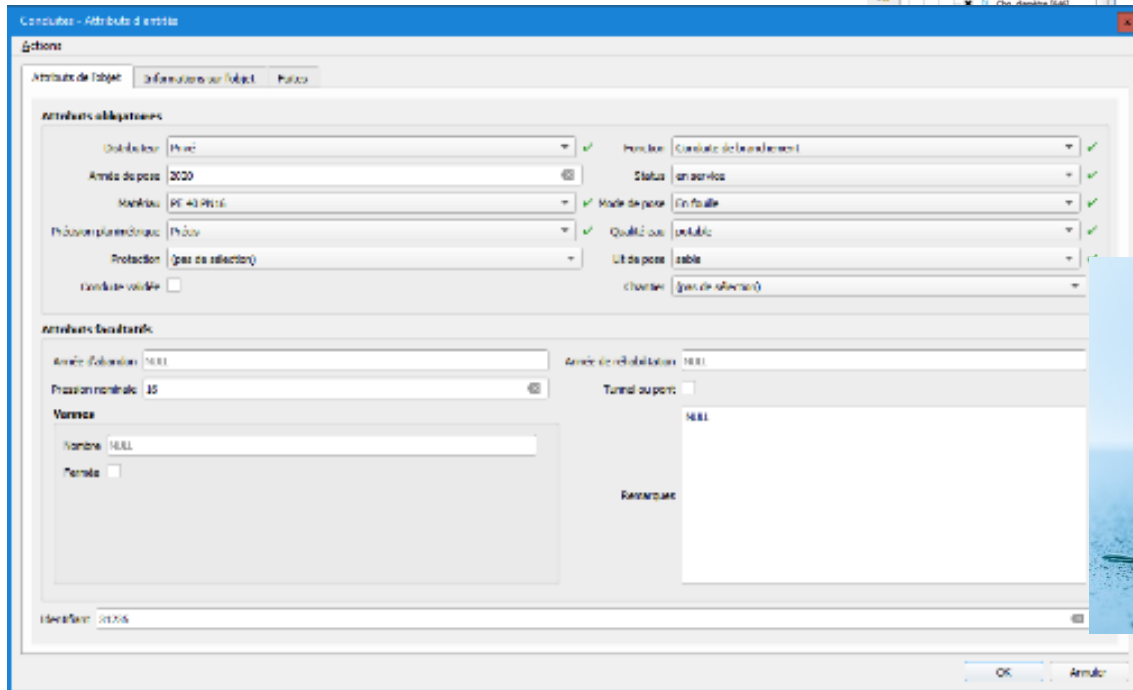
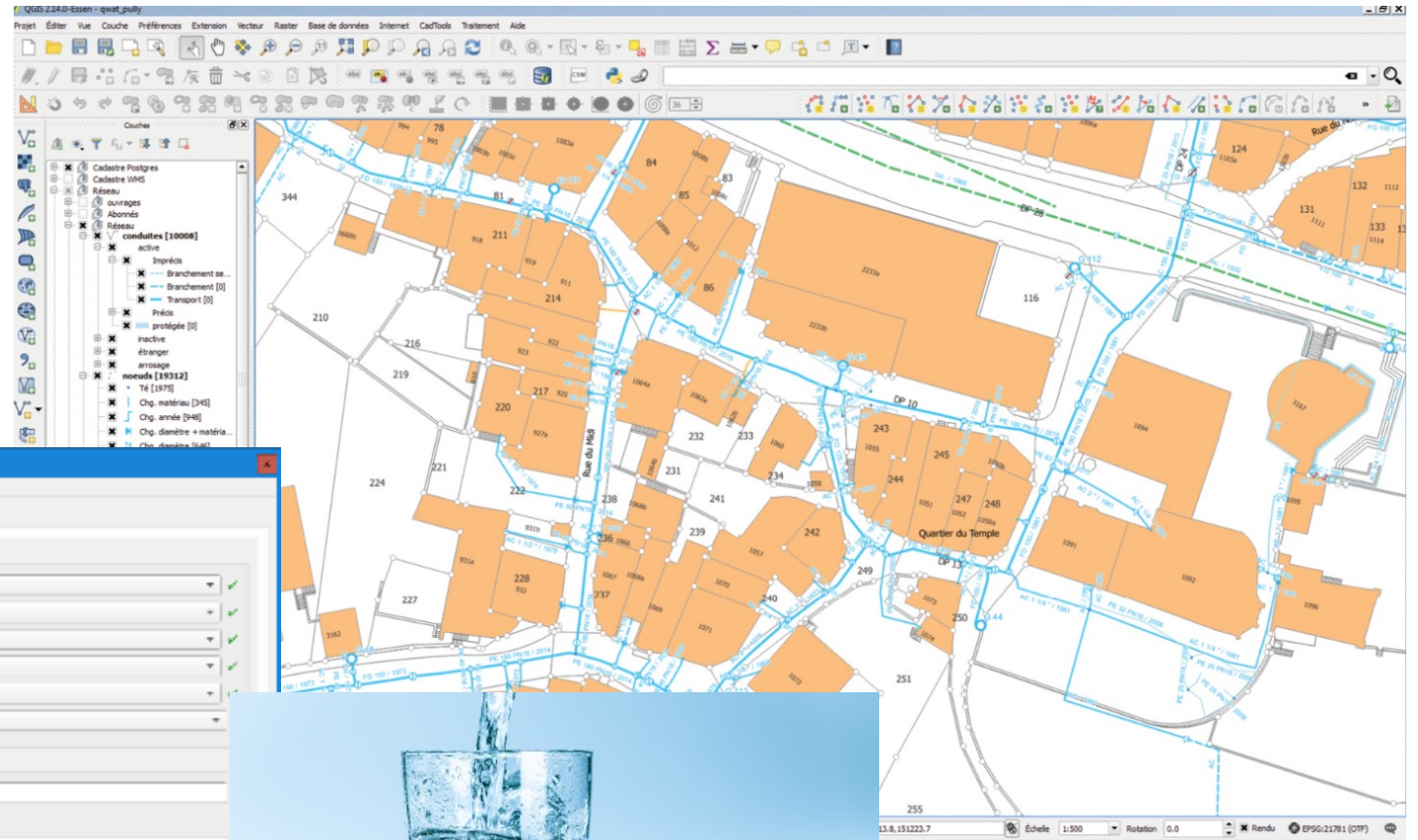
Clergère A -> 79811
béton, diam rond 300

03.12.2008 -2.7% 12.87m









The image displays a QGIS interface for a sewerage network project. The main window shows a complex network of pipes and structures overlaid on a map. The layer tree on the left is organized as follows:

- Restes
 - Couvertures
 - Ouvrages (17835)
 - Ouvrages standard (17264)
 - Structures Spéciales (174)
 - Eutoires (164)
 - Installations d'infiltration (150)
 - Attributs manquants (1)
- Nouveaux réseaux (26755)
 - Radier (17835)
 - Debut de canal (737)
 - Changement d'année de construction (1054)
 - Changement de diamètre et matériau (369)
 - Changement de matériau (261)
 - Changement de pente (2031)
 - Raccord de collecteur (1068)
 - Systèmes d'évacuation privés (1554)
 - Attributs manquants (NA)
- Points de construction (22138)
 - Point de défilé (1700)
 - Point de conduite (13512)
 - Point de raccordement (6911)
 - Attributs manquants (1)
- Trençons (38615)
 - Public (8046)
 - Privé (2956)
 - Attributs manquants (1)

In the foreground, a photograph shows a close-up of a large black valve wheel on a red pipe, with turbulent water flowing through the pipe. The QGIS interface includes a toolbar at the top, a layer tree on the left, and a status bar at the bottom showing coordinates (540377.57, 151422.33), a scale of 1:228, and a rotation of 0.0°.



https://commons.wikimedia.org/wiki/File:Africa_relief_location_map.jpg

solidarit'eau



<https://commons.wikimedia.org/wiki/File:Nouakchott.jpg>

TEKSI

Dynamique exploitation dès 2022





TEKSI

Création de l'Association TEKSI



TEKSI

Gestion open source des
infrastructures publiques

«SEUL ON VA PLUS VITE, ENSEMBLE ON VA PLUS LOIN»

PROVERBE AFRICAIN

Merci de votre attention



Alexandre Bosshard
alexandre.bosshard@pully.ch

Direction des travaux et des services industriels
Membre du comité TEKSI