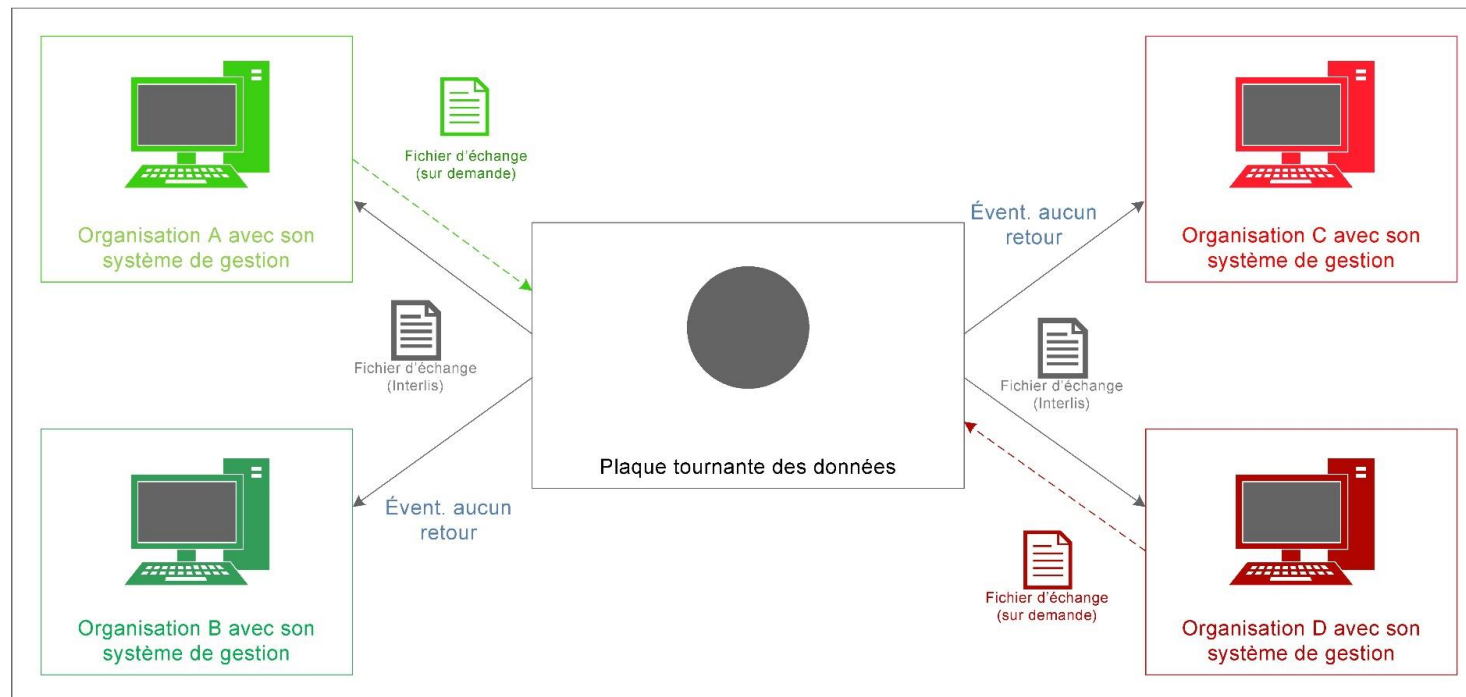


QGEP - SWMM

Extension QGEP pour l'export vers un modèle hydraulique

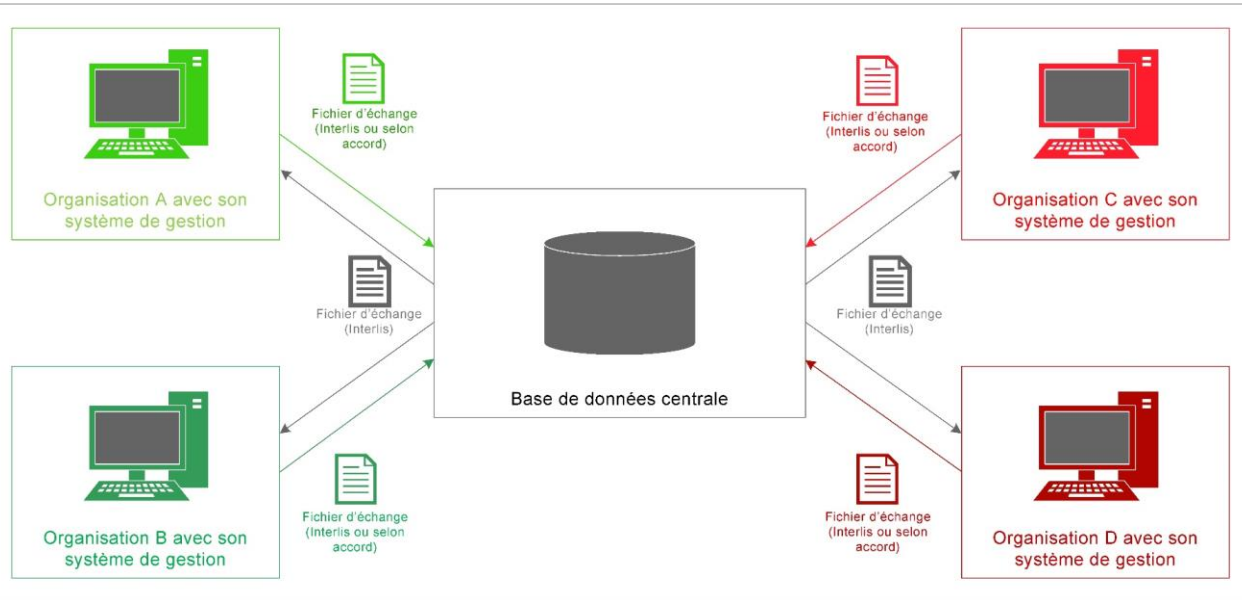
TEKSI

Gestion des données



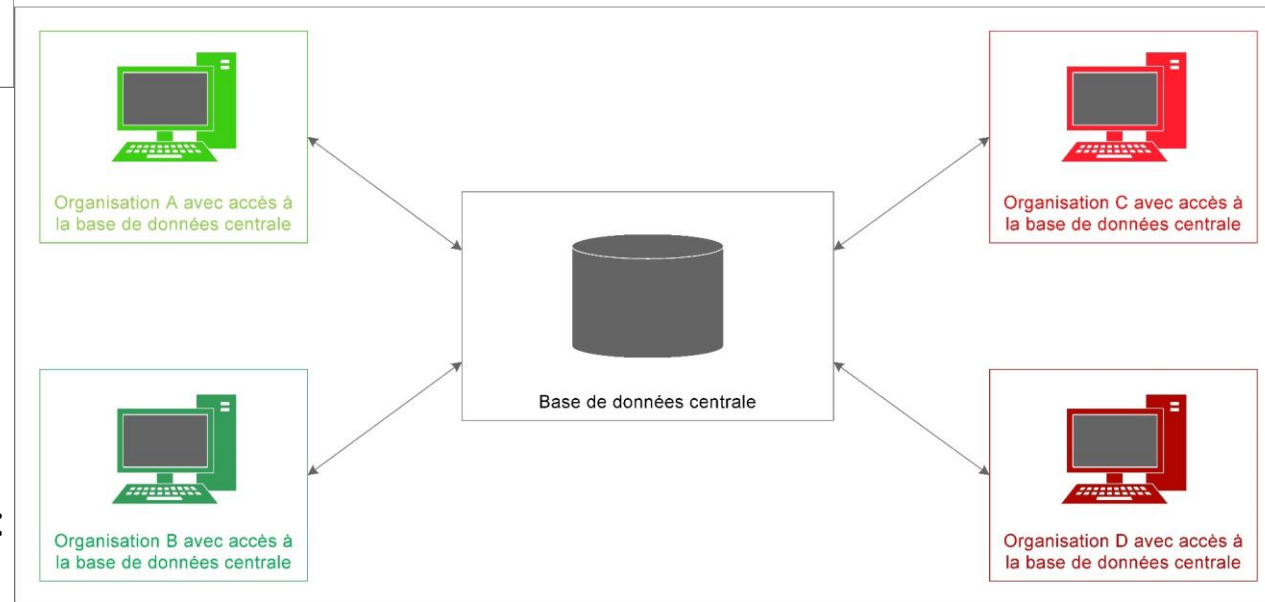
Conservation décentralisée des données:
VSA, CONCEPT DE GESTION DES DONNÉES

Gestion des données



Base de donnée centralisée:
VSA, CONCEPT DE GESTION DES DONNÉES

Conservation centralisée des données: VSA, CONCEPT DE GESTION DES DONNÉES

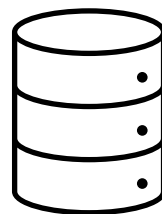


QGEP-SWMM

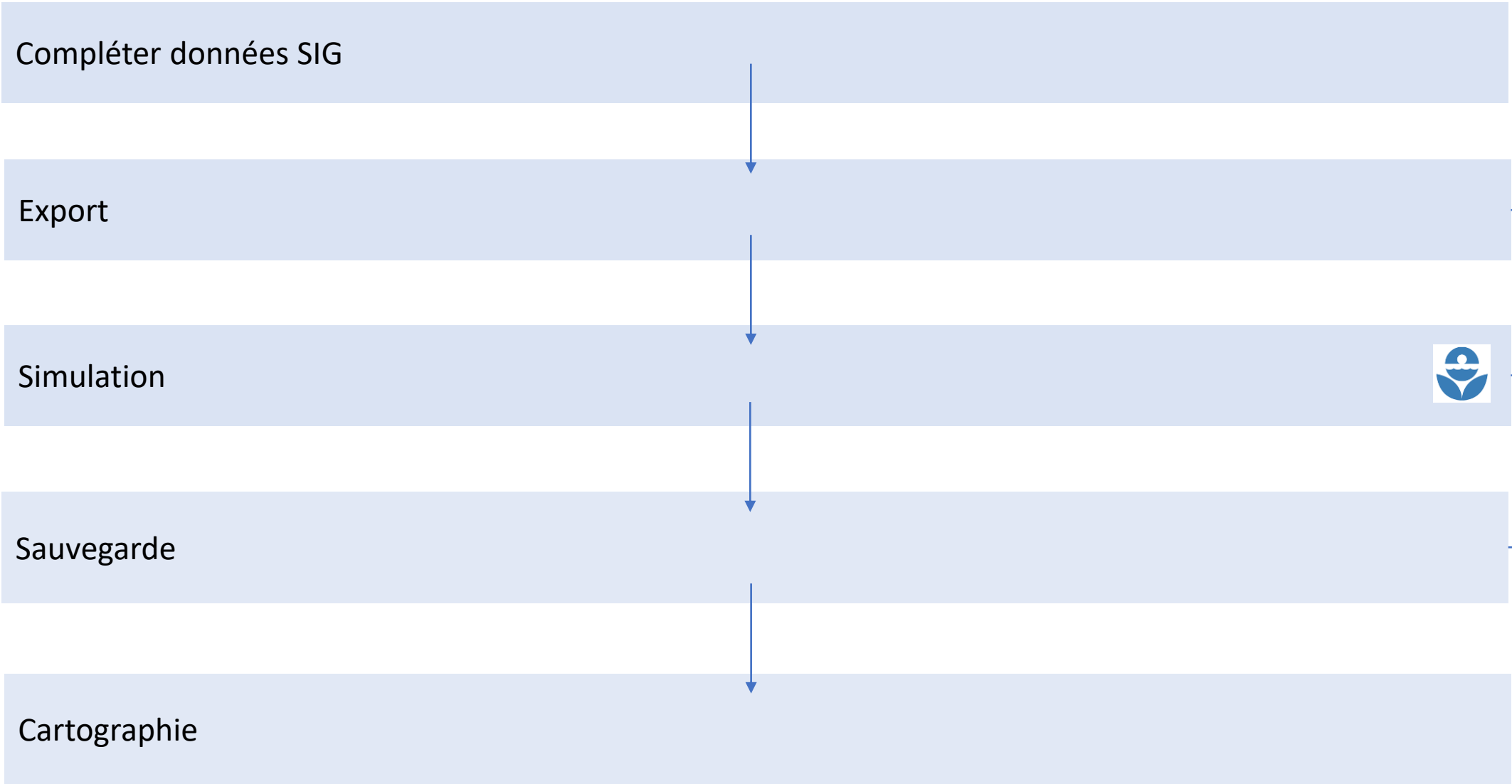
Processus de travail

Développement réalisé

TEKSI



Corrections



Compléter données SIG

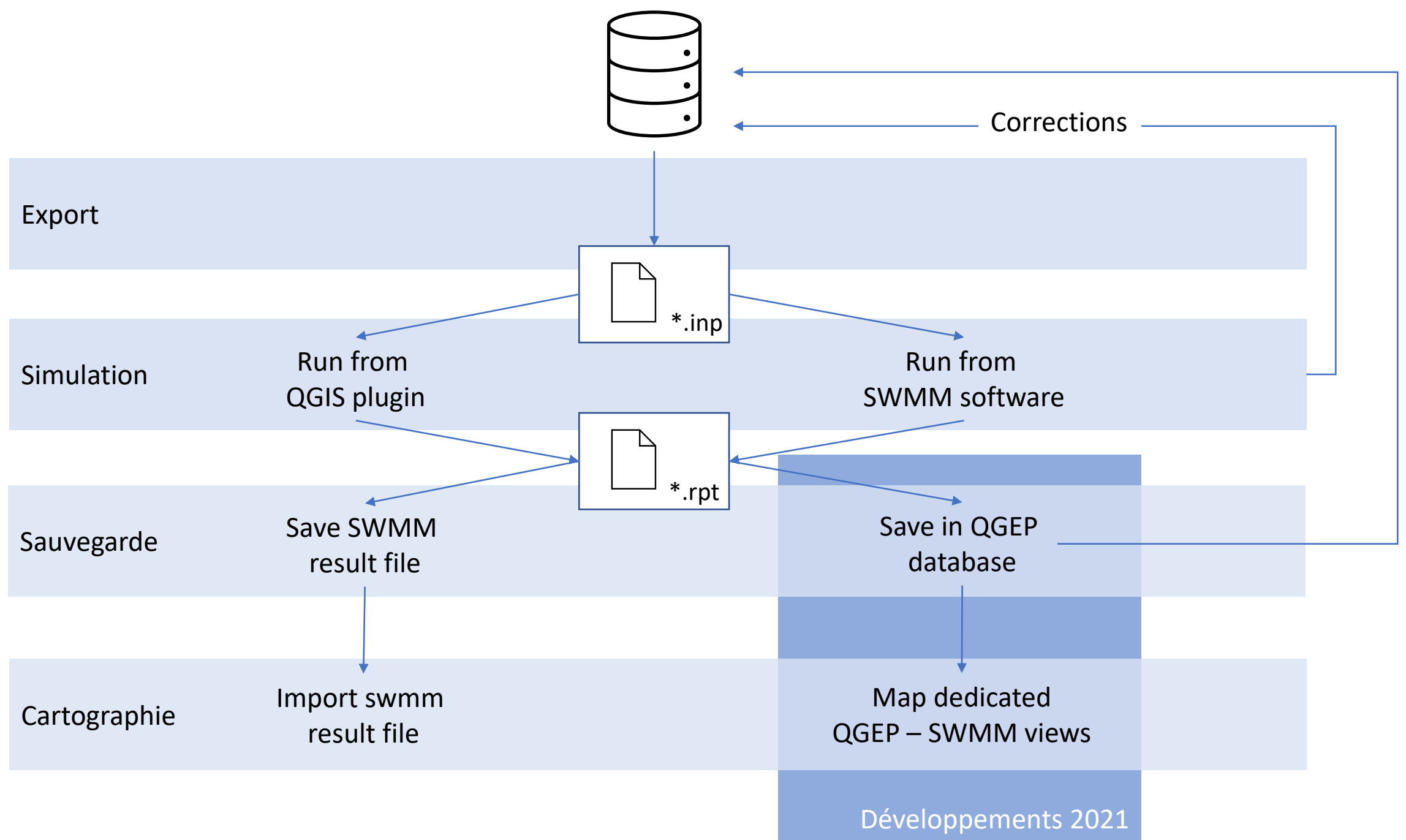
Export

Simulation

Sauvegarde

Cartographie





QGEP-SWMM

Cas d'utilisation

TEKSI

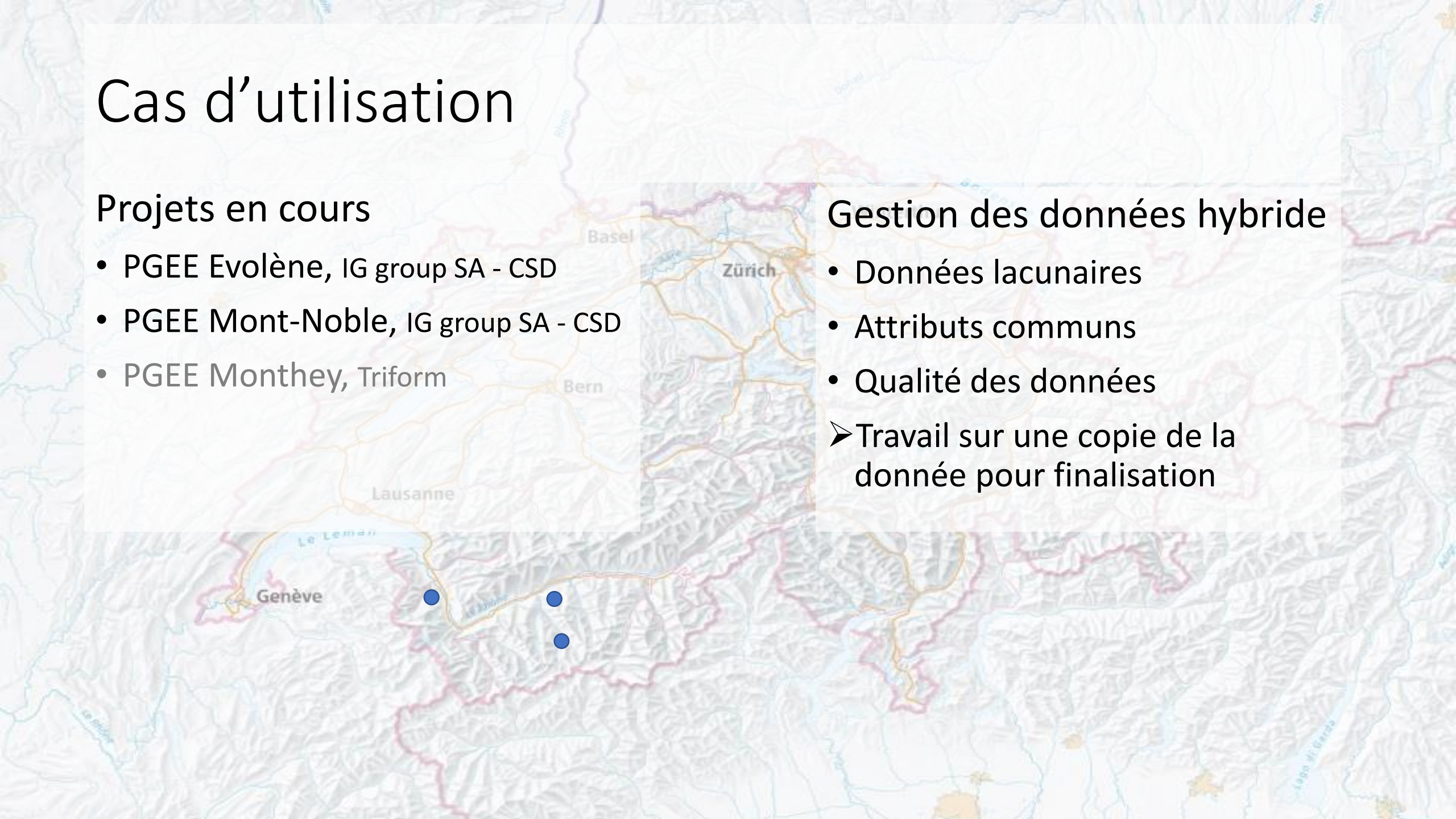
Cas d'utilisation

Projets en cours

- PGEE Evolène, IG group SA - CSD
- PGEE Mont-Noble, IG group SA - CSD
- PGEE Monthey, Triform

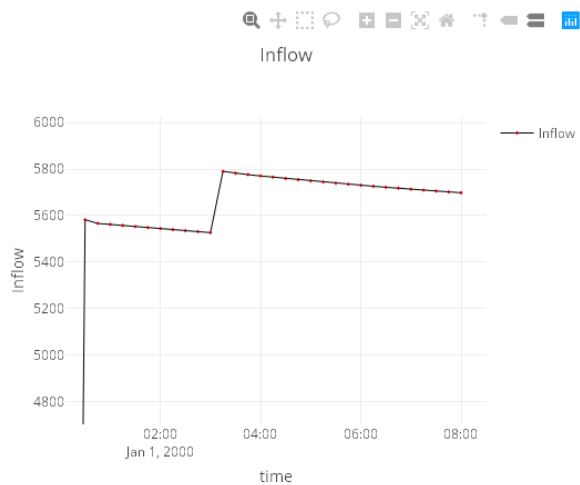
Gestion des données hybride

- Données lacunaires
- Attributs communs
- Qualité des données
- Travail sur une copie de la donnée pour finalisation



Feedbacks

Avantages	Inconvénients
Gestion centralisée des données	Hydraulicien doit changer sa méthode de travail / être flexible
Gain de temps	Gestion des erreurs à l'export
Symbologie / cartographie (QGIS)	Export des ouvrages spéciaux
Simplicité (QGIS)	Export d'une sélection
Accessibilité (Teksi)	Bugs – Issues GIT



DataPlotly

Time Manager



2000-01-01 00:15:00