

# Einführung Workshops

Romedi Filli | Kanton Schaffhausen Amt für Geoinformation | [romedi.filli@sh.ch](mailto:romedi.filli@sh.ch)





# Ein Workshop der anderen Art

## Was bis jetzt geschah

- Bis jetzt waren es mehrheitliche Frontalvorträge zu Model Baker
- Oder hands-on Workshops im Sinne einer Schulung
- Es gibt keine aktive Community rund um Model Baker
- Schwierig, direktes Feedback zu erhalten

## Darum wollen wir heute

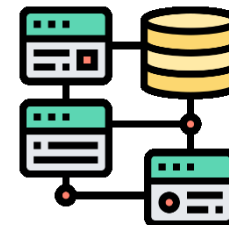
- Euren direkten Input zu konkreten Fragestellungen
- Damit wir Model Baker in die richtige Richtung verbessern und weiterentwickeln
- Und klären, ob es eine Community braucht und wenn ja, wie sie sich organisieren soll



# Workshop mit vier Posten



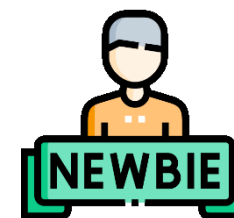
Posten 1  
User Experience (GUI/Wizzard)  
Dave Signer



Posten 2  
Zusammenspiel Model Baker und ili2db  
Adrian Weber

Posten 3

Posten 4  
Einstieg in QGIS Model Baker  
Marco Grünenfelder



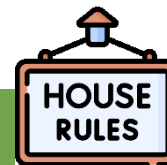


# Ablauf

- Durchnummerierung für Gruppeneinteilung
- Ihr startet bei dem Posten mit der Nummer gemäss Gruppeneinteilung
- 10 Minuten pro Posten
- Danach Wechsel zum nächsten Posten  
*if (meinPosten = 4)*  
*then nächsterPosten = 1*  
*else nächsterPosten = meinPosten + 1*

## Im Anschluss

- Zusammenfassung aller Posten
- Fazit
- Diskussion inkl. Bedarf Community-Building



### Die goldenen Regeln

- Es gibt keine blöden Inputs, teilt uns alles mit, was euch durch den Kopf geht – ALLES
- Alle sollen die Gelegenheit erhalten, sich einzubringen
- Lasst einander aussprechen



Viel Spass



# Vorstellung Resultate



