



OPENGIS.ch  
ANDROID · [Q]GIS · WEB



# QGIS Model Baker

Workshop  
«Modellbasiertes Arbeiten mit  
ili2db und QGIS Model Baker»

Romedi Filli, Kanton Schaffhausen Amt für Geoinformation  
Matthias Kuhn, OPENGIS.ch

13. Juni 2019

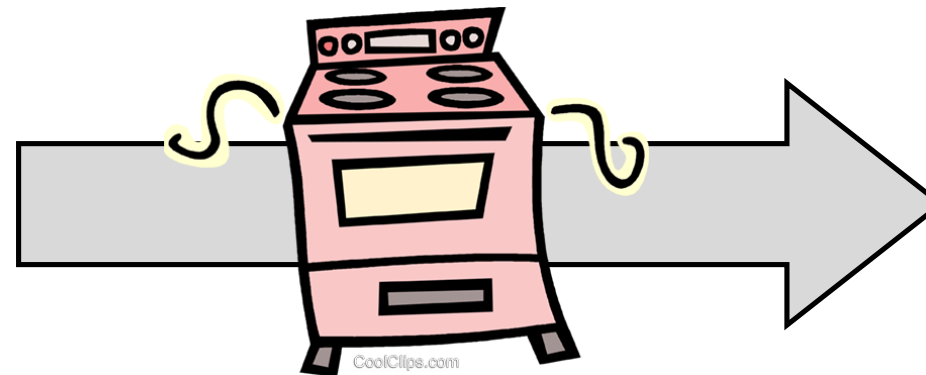
# Wieso «QGIS Model Baker» (fka Projektgenerator)?



Ungeniessbare  
Zutaten (Interlis2-  
Modell, DB-Schema)



QGIS Model Baker

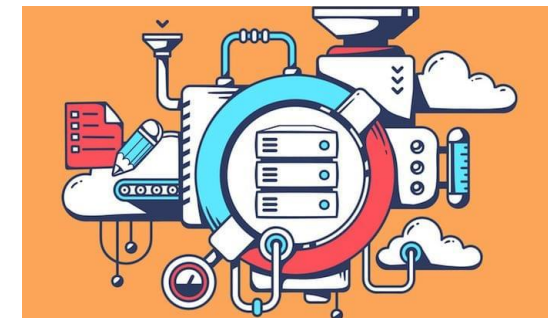


QGIS-Projekt  
inkl. DB-Schema



# Kleiner Rückblick

- Idee: einfache Erfassung Interlis-Modelle mit QGIS
- Für Interlis: DB = ili2db
- DB → QGIS-Projekt?
- Layer, Attributmasken inkl. Widgets, Auswahllisten, Relationen, Datenimport, ...
- So viel automatisieren wie möglich



# Take off «QGIS Model Baker»



# Aktueller Stand Projekt



- GitHub <https://github.com/opengisch/qgismodelbaker>
- Im offiziellen QGIS Plugin Repository «QGIS Model Baker»
- Aktuelle Version 4.2.3 (12. Juni 2019)
- Div. Verbesserungen QGIS Model Baker, ili2db, QGIS Core

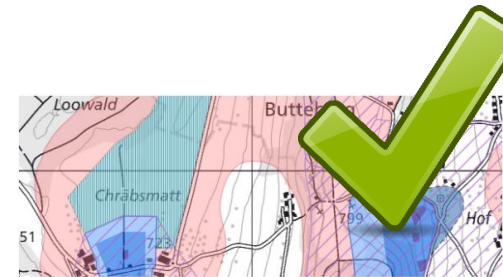
# Erfahrungsbericht SH (I)



Kantonale  
Ausnahmetransportrouten



Kataster der belasteten  
Standorte



Planerischer Gewässerschutz



Statische Waldgrenzen

- Erfassung mit QGIS Model Baker und PostGIS
- Kleinere Anpassungen an QGIS-Projekt
- Grösster Aufwand Modellverständnis aufbauen, wie muss was wo abgefüllt werden
- Gültiger und fehlerfreier XTF kann exportiert werden

# Erfahrungsbericht SH (II)



- Modellkonforme Erfassung von Interlis-Daten
  - Schnelle Visualisierung von Interlis-Daten
  - Aufbau kleiner Fachschalen mittels Interlis
  - Know-How Handling ili2db nicht nötig
  - Automatisierungen durch ili2db ermöglicht
- 
- Nicht alle Interlis-Modelle für Erfassung geeignet
  - Modellierung: normalisiert vs. erfassungsfreundlich
  - Thema zu komplex > benötigt «echte» Fachschale







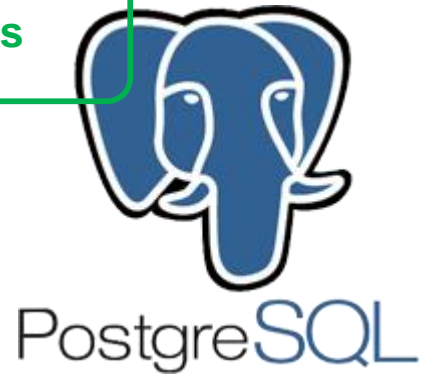
# Integration ili2db 4.x



Release Juli 2019

# Erweiterung Datenbanken

works



improved



available

ORACLE®

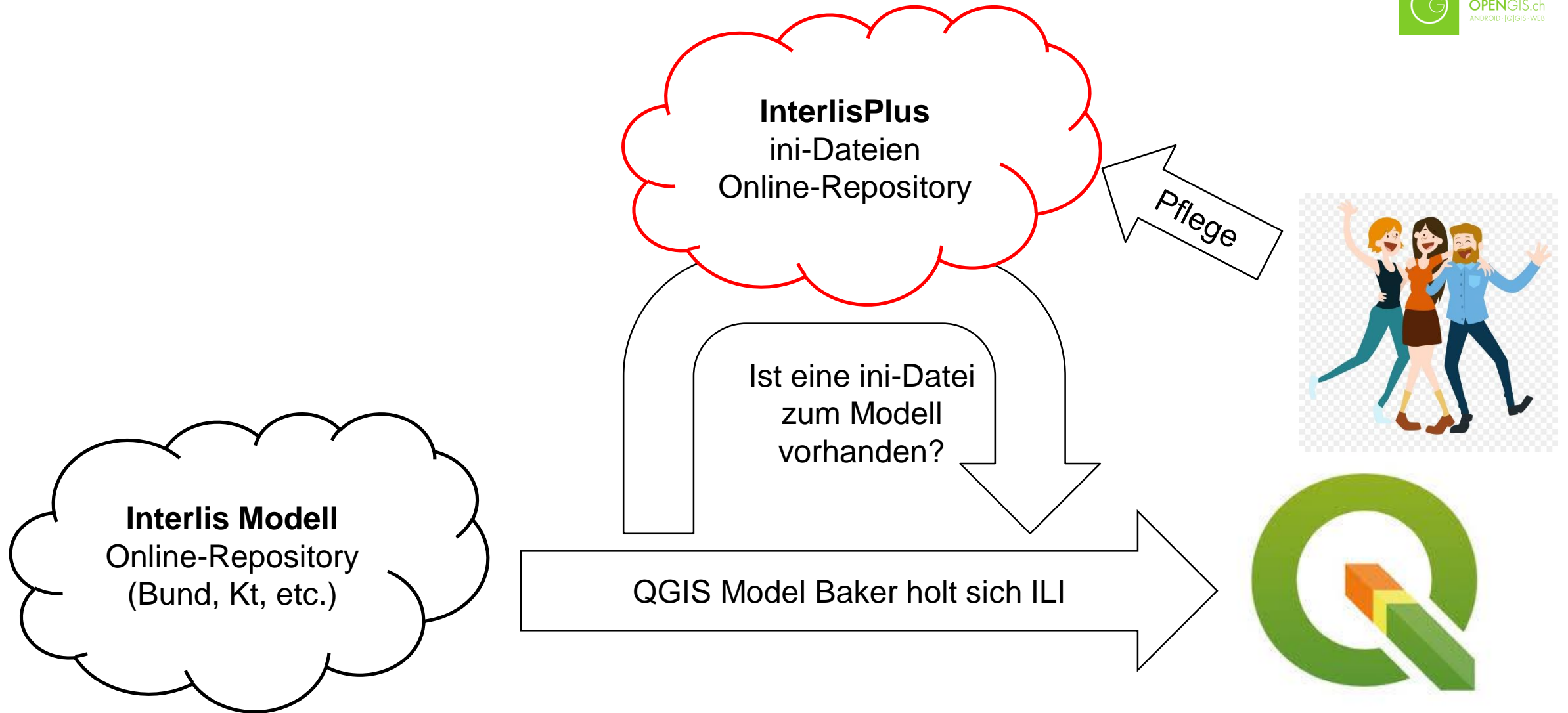
planned

- InterlisPlus = Alles, was nicht automatisch geht
  - Anzeigeattribute bei Relationen
  - Anzeigenamen von Attributen
  - Symbolisierung
  - ...
- Wie wird InterlisPlus definiert?
  - .ini-Datei, die im QGIS Model Baker angegeben werden kann
  - .qml?
  - ...?



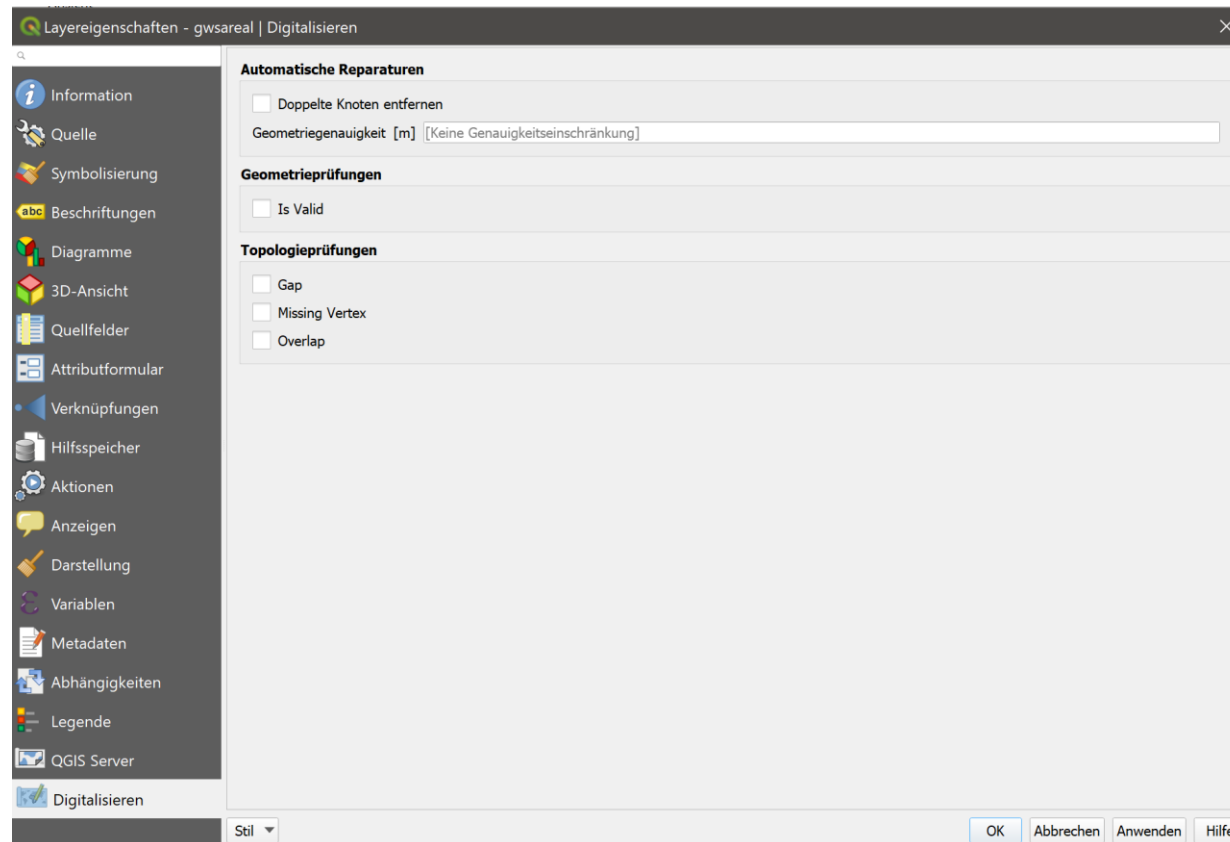
```
["PlanerischerGewaesserschutz_LV95_V1_1.GWSZonen.Status"]  
# display expression to show the status and the date  
dispExpression="CONCAT(rechtsstatus, ' - ', rechtskraftdatum)"
```

# InterlisPlus Repository

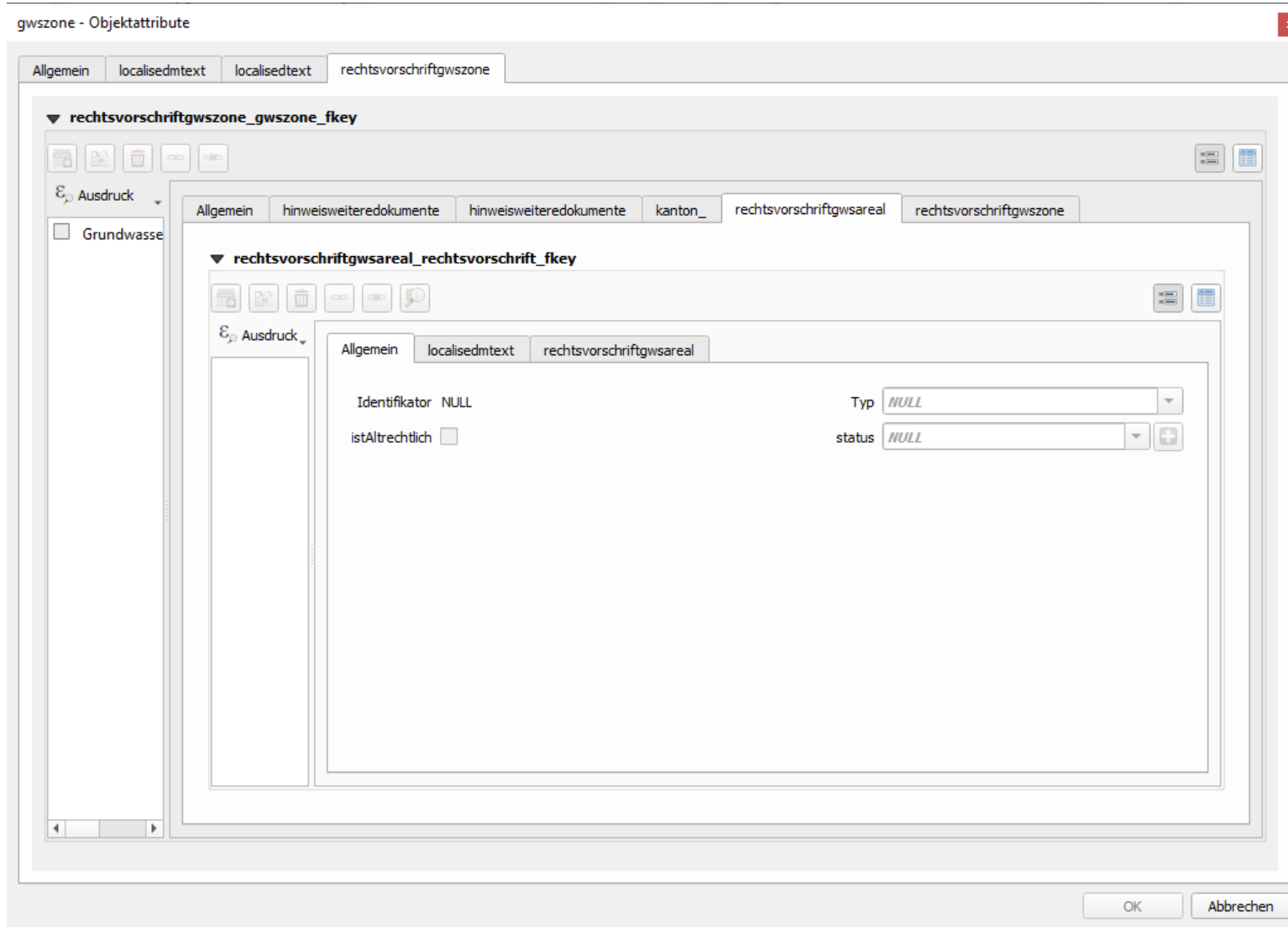


# Geometriequalität

- Qualität von Geometrien in QGIS lange ein Problem
- Entschärft mit Digitalisierungseinstellung pro Layer in QGIS Core (wird laufend ausgebaut falls nötig)



# Erfassung Relationen verbessern (QGIS Core)



# Organisation und Finanzierung



- Projektteam wie bisher (Romedi Filli SH, Peter Staub GL, Oliver Jeker SO, Manuel Kaufmann ZG, Andreas Neumann SO, Matthias Kuhn OPENGIS.ch)
- Entwicklungsvertrag
  - Visionär → 30'000 CHF/Jahr (48 Dienstleistungsstunden inbegriffen)
  - Förderer → 10'000 CHF/Jahr (16 Dienstleistungsstunden inbegriffen)
  - Unterstützer → 6'000 CHF/Jahr (8 Dienstleistungsstunden inbegriffen)
  - Gönner → 3'000 CHF/Jahr (keine Dienstleistungsstunden inbegriffen)
- Breitere Abstützung, bessere Finanzierung
- Bereits Vertragsabschlüsse
  - ermöglicht Finanzierung Migration ili2db 4.x



→ Keine Voraussetzung für Mitwirkung!



# Vielen Dank für die Aufmerksamkeit



Vielen Dank!

Bei Fragen, Anliegen oder Mitfinanzierungswunsch stehen wir euch gerne zur Verfügung:

Romedi Filli, [romedi.filli@ktsh.ch](mailto:romedi.filli@ktsh.ch)

Matthias Kuhn, [matthias@opengis.ch](mailto:matthias@opengis.ch)