

Konfektionierung von QGIS

Spezielle Projekte mit QGIS

Die Idee

- Vereinfachung
 - Mitarbeiter ohne entsprechende Ausbildung
 - Für Prozesse und Aufgaben, die nur selten benutzt werden oder auftreten
 - Einfaches Hilfsmittel für bestimmten Prozess-Schritt
- Effizienzsteigerung
 - Nur notwendige Tools vorhanden
 - Nur benötigte Informationen
 - Nur klar definierte Arbeitsschritte, diese aber optimiert

Möglichkeiten

- Kommandozeilenoptionen
 - Startup-Skripte
- Vorbereitete Projekte
- Layereinstellungen (*.qml)
- Plugins
- Standalone-PyQgis

Kommandozeilenoptionen beim Aufstarten

- `--extent xmin,ymin,xmax,ymax`
 - Mit voreingestelltem Ausschnitt starten
- `--lang`
 - Sprache von Qgis einstellen
 - 15 Sprachen mit mehr als 75% Vollständigkeit der Übersetzung
 - Ca. 20 weitere, bei denen die Übersetzung mehr oder weniger weit fortgeschritten ist
- `--project`
 - Beim Start direkt ein angegebenes Projekt laden

--optionspath

- Vorbereitete Konfigurationen von Qgis aufrufen
- Trolltech.conf und QGIS.conf
- QGIS.conf enthält u.a.
 - Alles was unter Einstellungen->Optionen abgelegt ist, z.B.
 - Die Spracheinstellung
 - Plugins welche geladen werden sollen
 - Fenstereinstellung (Grösse, Lage usw.)
 - DB-Verbindungen, WMS-Adressen uvm.
 - Qsettings von Plugins
 - SVG-Pfade
 - Toolbars ein- und ausblenden

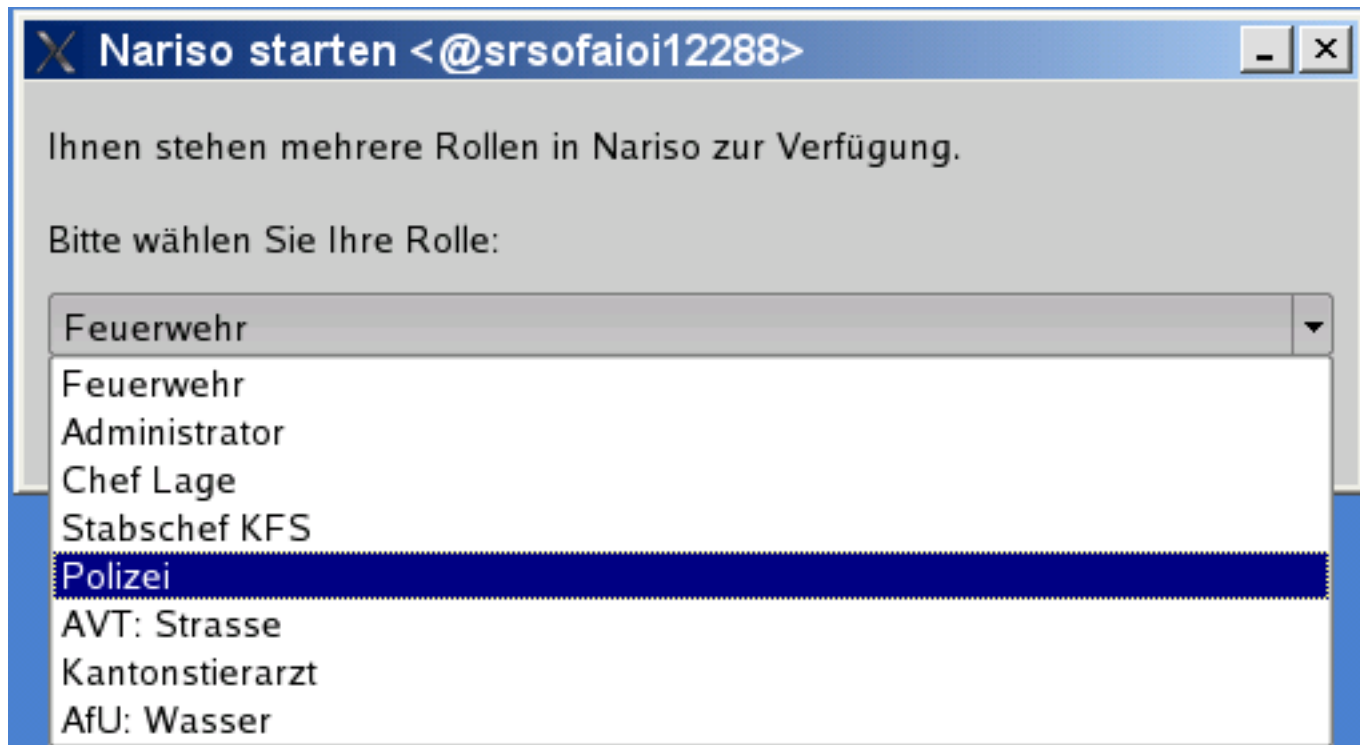
--configpath

- Ähnlich wie --optionspath
- Ermöglicht zusätzlich das Überschreiben des Standard-Pfades (normalerweise ~/.qgis)
- Ermöglicht die Installation z.B. auf einem Flash-Laufwerk mitsamt Plugins und Einstellungen

Startupskript bzw. batch-Datei

- Einfache Skripte für die Kommandozeilenoptionen
- Komplexere Skripte bis hin zu benutzerabhängiger Auswahl und Vorschlag von Konfigurationen

Startupskript zur Auswahl der Rolle



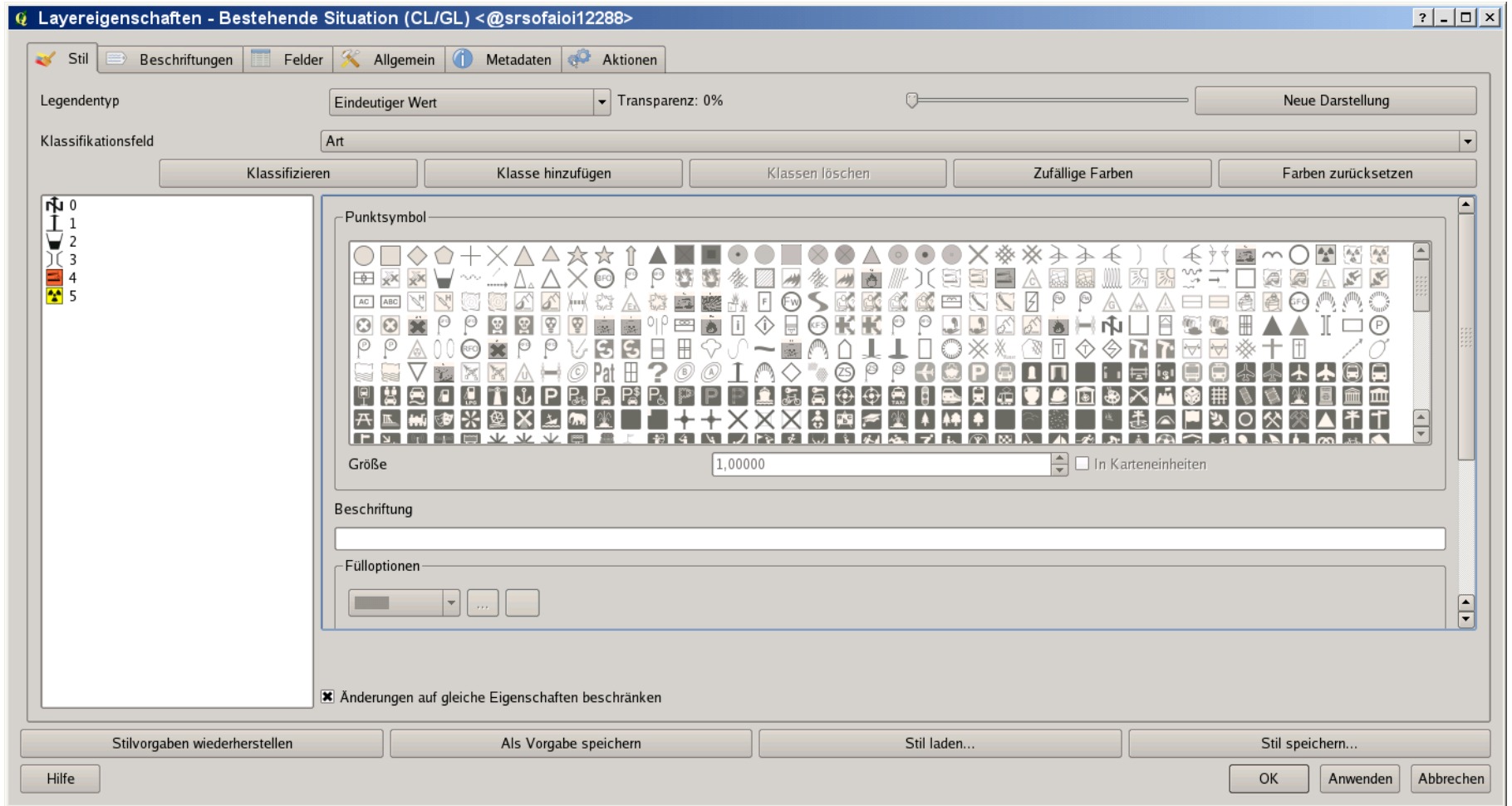
Die Projektdatei

- Einstellungen KBS
- Fangoptionen usw.
- Vorbestimmte Layer
- Spatial bookmarks vorgeben
- Evtl. schreibgeschützte default.qgs
- Allenfalls plugin-gestützt

Gestaltungsvorgaben für Layer

- Layereinstellungen als qml abspeichern
 - Darstellung/Stil
 - Felder
 - UI, KBS, Anzeigefeld, Untermenge, masstabsabhängiges Zeichnen
- Stil als Standardvorgabe
- Mittels geeigneten Metadaten die qml beim Laden zuweisen (plugin-gestützt)

Layerstil



Einstellungen für Felder

LayerEigenschaften - Bestehende Situation (CL/GL) <@srsfoai012288>

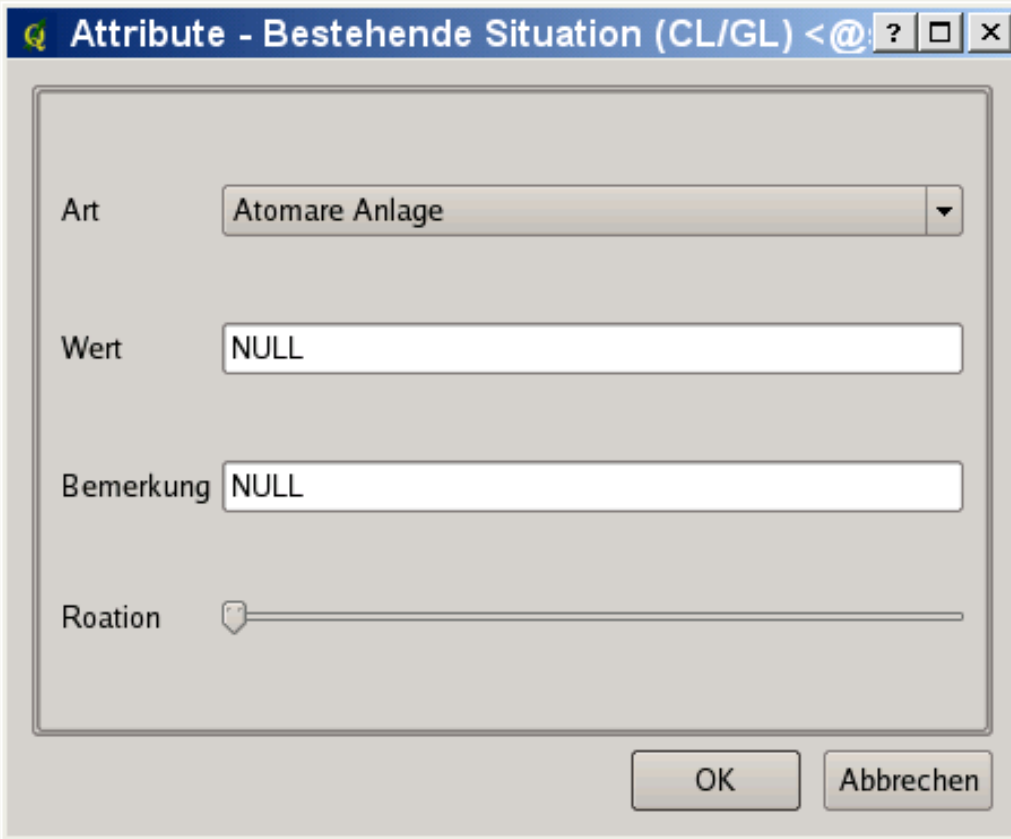
Stil Beschriftungen Felder Allgemein Metadaten Aktionen

	Id	Name	Typ	Länge	Genauigkeit	Kommentar	Bearbeitungselement	Alias
1	0	bestehende_situation_id	int4	-1	-1		Versteckt	
2	1	oid	int4	-1	-1		Versteckt	
3	2	Art	int4	-1	-1	0: Nordrichtung 1: Windrichtung+Geschwindigkeit	Klassifikation	
4	3	Wert	varchar	-1	-1	Der Wert der zum Symbol dargestellt werden soll (z.B die Windgeschwindigkeit: 100km/h)	Eingabezeile	
5	4	Bemerkung	varchar	-1	-1		Eingabezeile	
6	6	new_date	timestamp	-1	-1		Versteckt	
7	7	archive_date	timestamp	-1	-1		Versteckt	
8	8	archive	int4	-1	-1		Versteckt	
9	9	Roation	int4	-1	-1	Rotationswinkel für die Darstellung des Symbols	Schieberbereich	
10	10	Ereignis	int4	-1	-1		Versteckt	
11	11	Uhrzeit	varchar	-1	9		Versteckt	
12	12	trueUser	varchar	-1	29	aio-Benutzername der die Änderung vorgenommen hat	Versteckt	

Stilvorgaben wiederherstellen Als Vorgabe speichern Stil laden... Stil speichern...

Hilfe OK Anwenden Abbrechen

Einstellungen für Felder - Ergebnis



Attribute - Bestehende Situation (CL/GL) <@: ? □ ×

Art Atomare Anlage ▼

Wert NULL

Bemerkung NULL

Roation

OK Abbrechen

Layerereigenschaften allgemein

Layerereigenschaften - Bestehende Situation (CL/GL) <@srsfaioi12288>

Stil | Beschriftungen | Felder | Allgemein | Metadaten | Aktionen

Optionen

Anzeigename: Bestehende Situation (CL/GL) Anzeigefeld: bestehende_situation_id

Ul zur Bearbeitung: ... Räumlichen Index erstellen

Initialisierungsfunktion: ... KBS angeben

EPSG:21781 - CH1903 / LV03

Maßstabsabhängig zeichnen

Minimum: 0.000000 Maximum: 100000000.000000

Untermenge

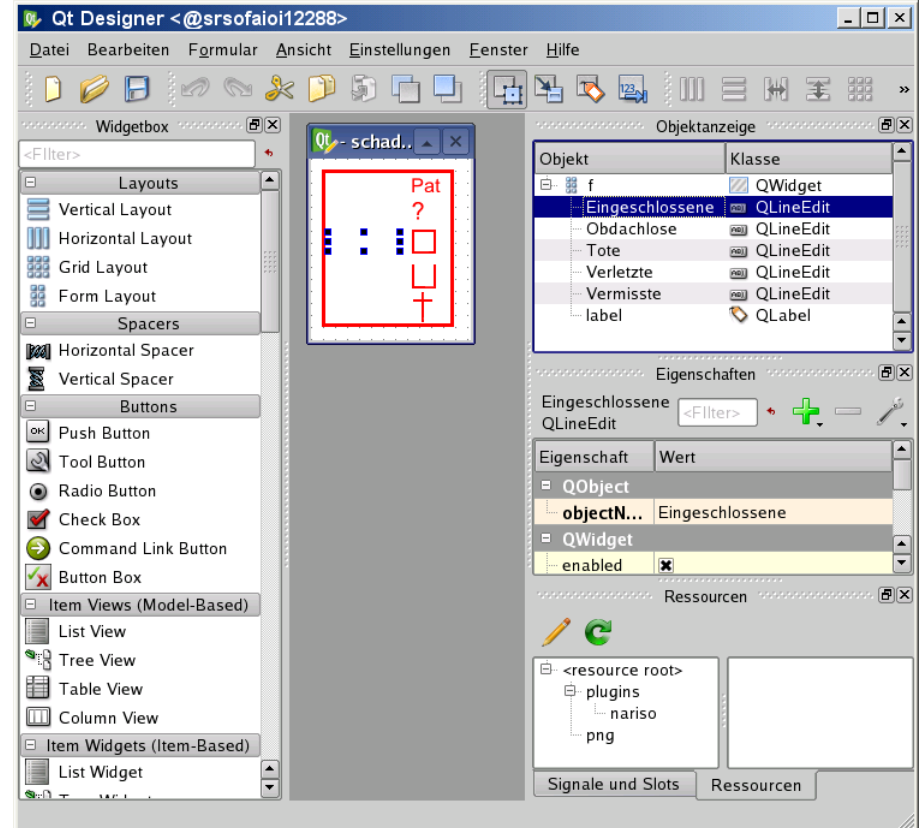
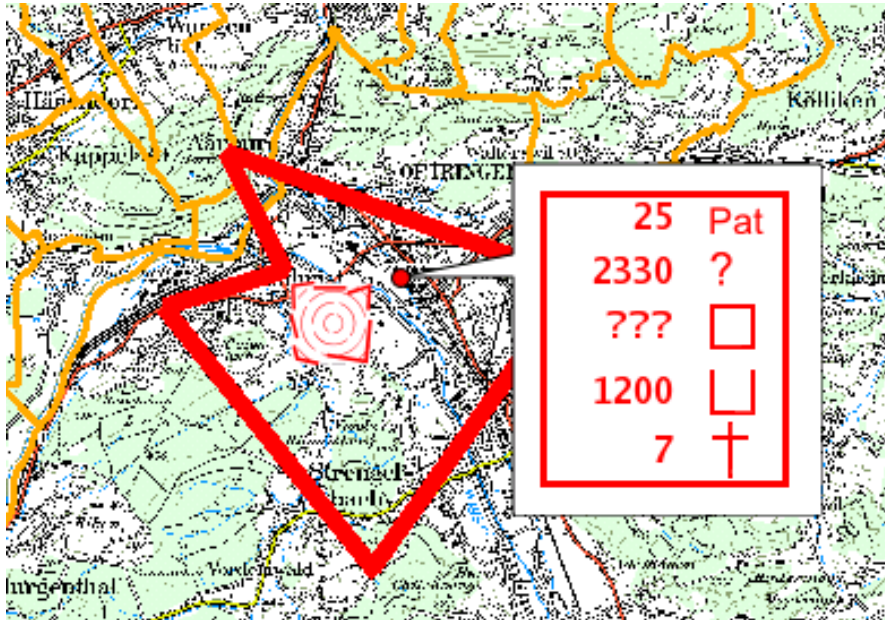
archive=0

Abfrageerstellung

Stilvorgaben wiederherstellen | Als Vorgabe speichern | Stil laden... | Stil speichern...

Hilfe | OK | Anwenden | Abbrechen

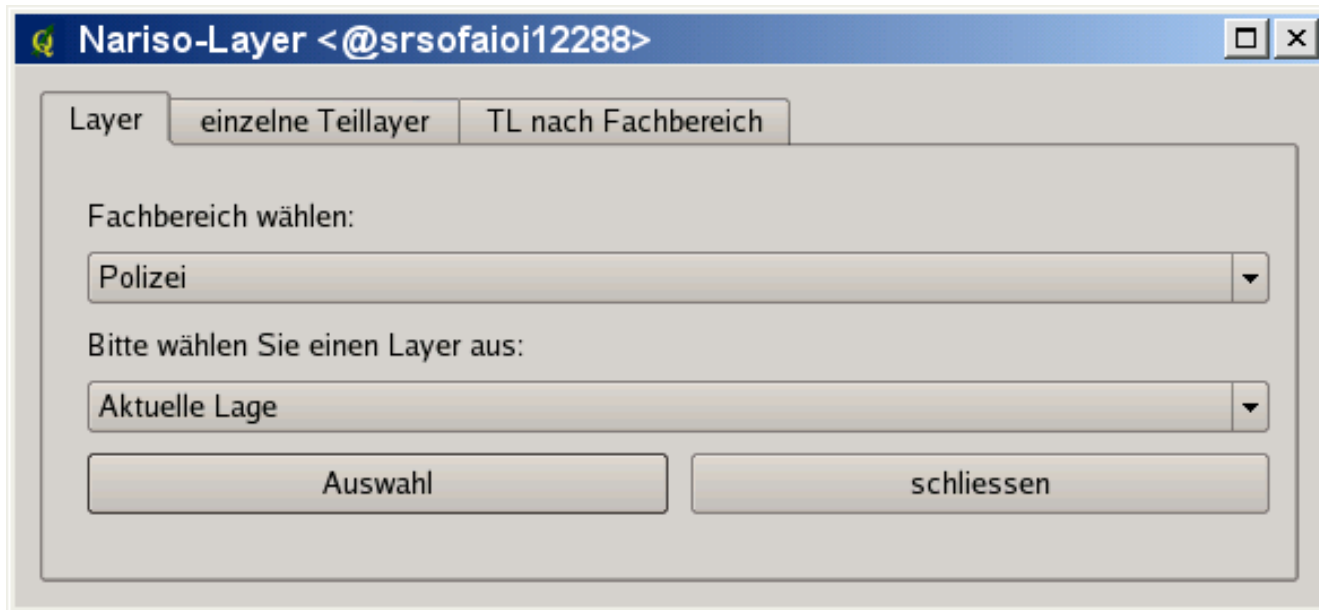
QT-UserInterface (.ui)



Plugins, kleine Helferlein selbst herstellen

- Es gibt bereits unzählige Qgis-Plugins
- Kleine und grössere Plugins herstellen (lassen)
 - Suche
 - Layer laden, allenfalls Layer benutzerabhängig laden
 - Projekteinstellungen beim Start setzen

Plugin „Layer laden“



Plugin für Suche

SO!GIS Suche <@srsfaioi12288>

SO!GIS Suchfunktion

Gemeinde: Solothurn

Strasse: Rötistrasse

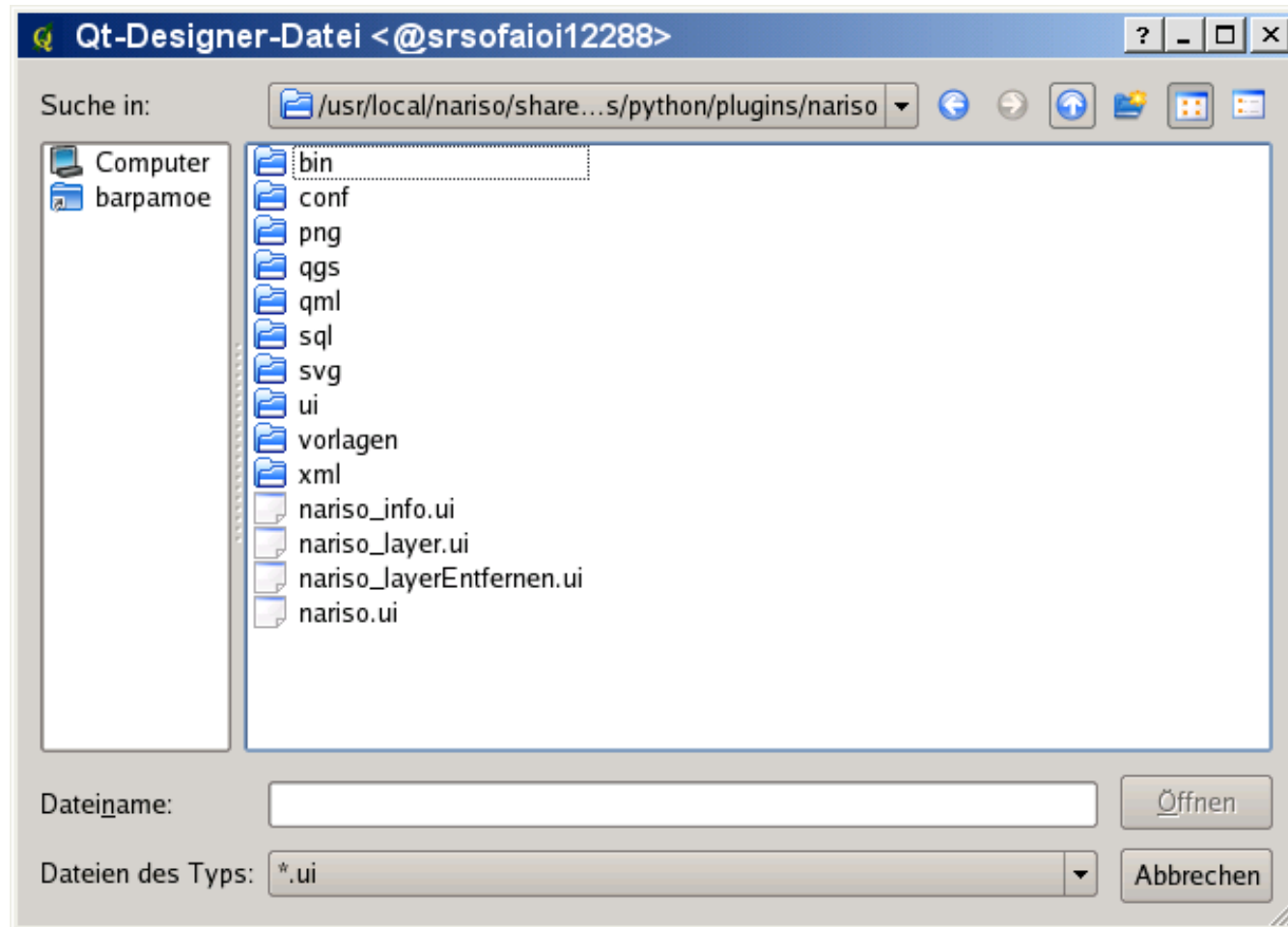
Hausnummer: 4

Grundbuchnummer: --- bitte wählen ---

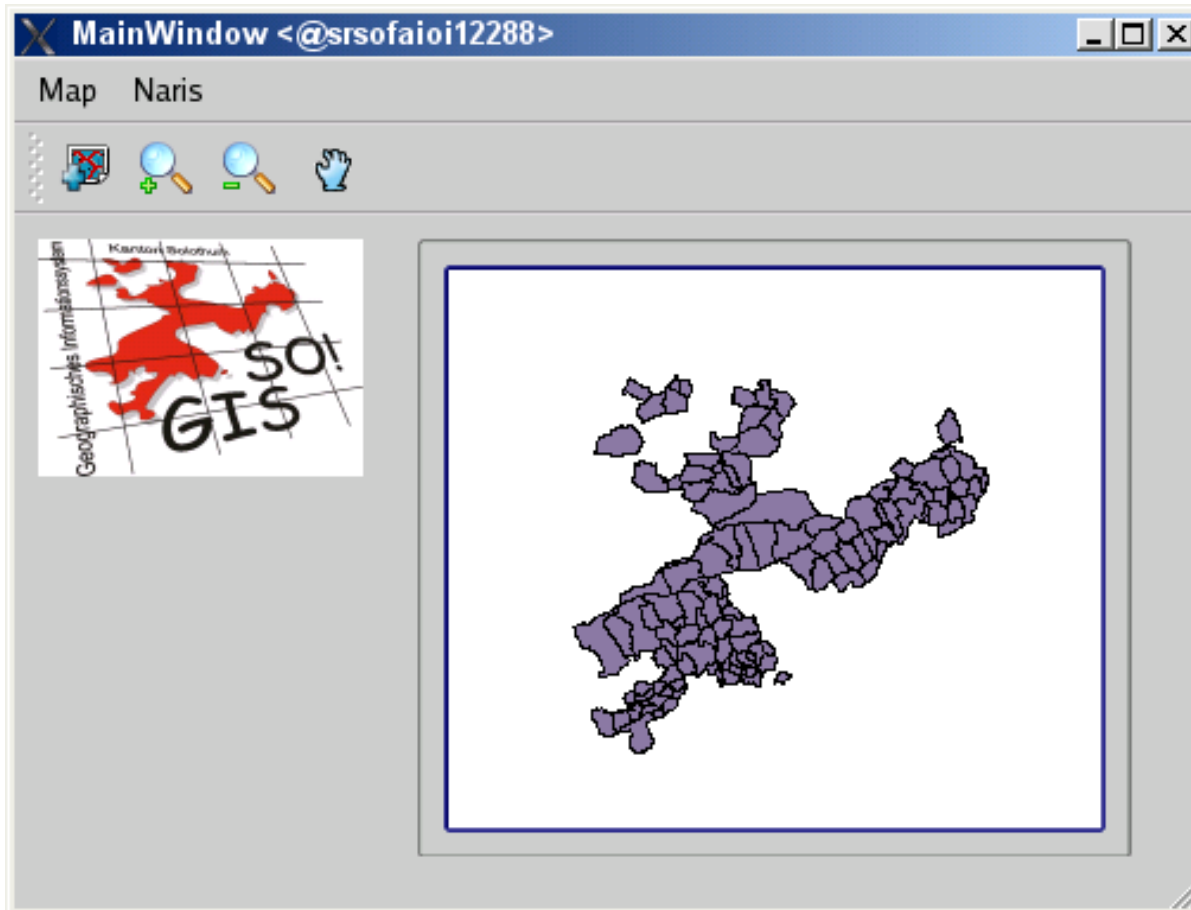
Koordinaten: X: Y:

anzeigen schliessen reset

Mögliche Pluginstruktur



Pyqgis: Standalone-Applikation



Konfektionierung von QGIS

Spezielle Projekte mit QGIS